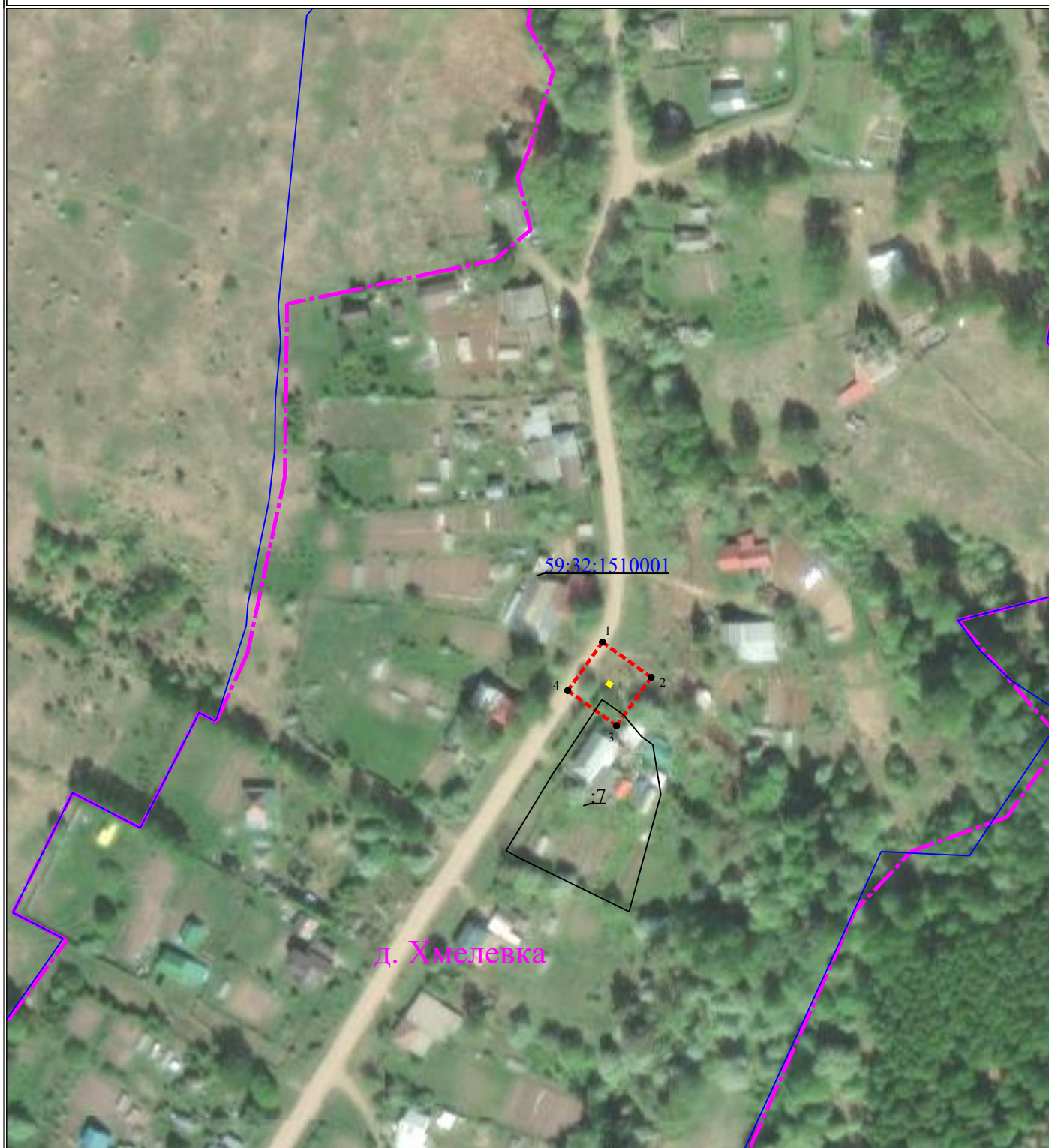

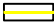


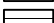


# **Схема расположения границ публичного сервитута для эксплуатации объекта ТП-47220**



**Масштаб 1:2000**

## **УСЛОВНЫЕ ОБОЗНАЧЕНИЯ**

-  - границы устанавливаемого публичного сервитута
-  - ось линии, контур объекта
-  - границы муниципального образования, населенных пунктов
-  - границы кадастрового квартала
-  - границы земельных участков, попадающих в зону публичного сервитута

- 1 - обозначение характерной точки границы устанавливаемого публичного сервитута
- :123 - кадастровый номер земельного участка
- 59:32:0000000 - кадастровый номер квартала
- г. Пермь - наименование муниципального образования, населенного пункта

**Сведения о местоположении границ объектов**  
**ТП-47220**

Перечень характерных точек		
Площадь зоны публичного сервитута 445 кв.м		
Обозначение характерных точек границ	Координаты, м	
	X	Y
1	2	3
1	499153.67	2187894.97
2	499141.25	2187912.15
3	499124.18	2187899.91
4	499136.6	2187882.73
1	499153.67	2187894.97